

MAYA

GRUPPO REFRIGERANTE
ALIMENTATO AD ACQUA CALDA
WFC-SC 20

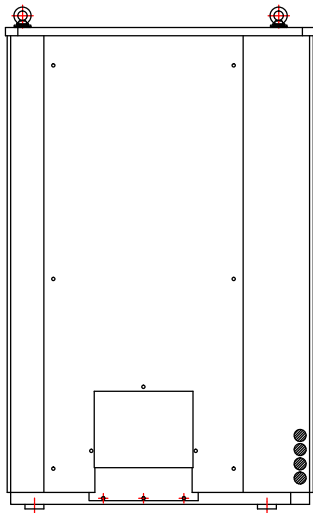


 **YAZAKI**

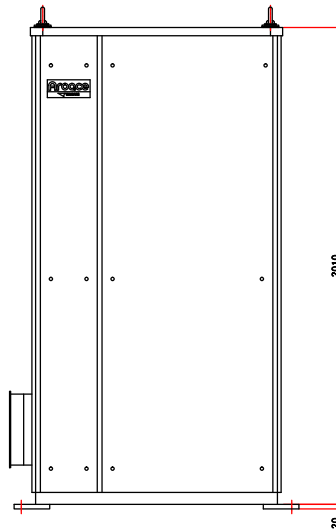
www.maya-airconditioning.com

Modello			WFC-SC 20	
Potenza frigorifera		kW	70,3	
Acqua refrigerata	Temperatura	Ingresso °C	12,5	
		Uscita °C	7	
	Perdite di carico		kPa	65,8
	Pressione massima di lavoro		kPa	588
	Portata nominale		l/s	3,05
	Volume serpentine		l	47
Acqua raffreddamento	Potenza dissipata		kW	170,8
	Temperatura	Ingresso °C	31	
		Uscita °C	35	
	Perdita di carico		kPa	45,3
	Fattore sporcamto		M ² hr°K/kW	0,086
	Pressione massima di lavoro		kPa	588
	Portata nominale		l/s	10,2
	Volume serpentine		l	125
Acqua calda	Potenza assorbita		kW	100
	Temperatura	Ingresso °C	88	
		Uscita °C	83	
		Intervallo alim. °C	Min. 70 – Max 95	
	Perdita di carico		kPa	46,4
	Pressione massima di lavoro		kPa	588
	Portata nominale		l/s	4,8
Volume serpentine		l	54	
Alimentazione elettrica	Alimentazione elettrica		400V 3 fasi 50Hz	
	Potenza		W	260
	Intensità di corrente		A	0,92
Controllo	Refrigerazione		ON - OFF	
Dimensioni	Larghezza		mm	1064
	Profondità		mm	1304
	Altezza (comprese piastre di fissaggio)		mm	2116
Peso	A vuoto		kg	930
	In esercizio		kg	1156
Rumorosità	Livello sonoro dB(A) a 1 metro		49	
Diametro tubazioni	Circuito acqua refrigerata		mm	50
	Circuito acqua di raffreddamento		mm	50
	Circuito acqua calda		mm	50
Armadio	Impermeabile idoneo ad installazioni all'aperto, dotato di pannellature di acciaio zincato verniciate color alluminio			

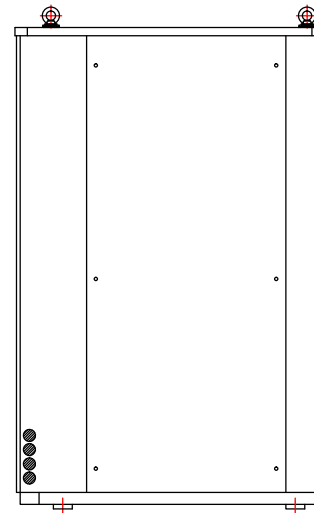
LATO SINISTRO



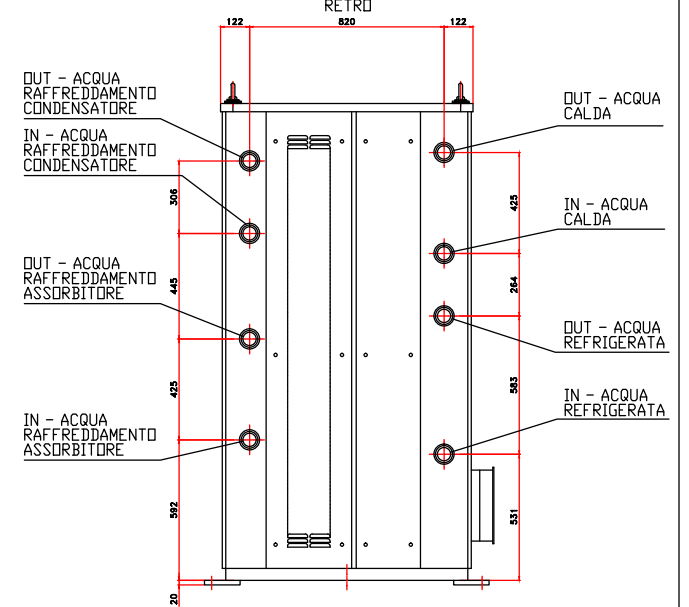
FRONTE



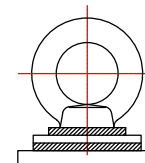
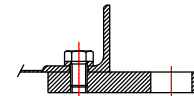
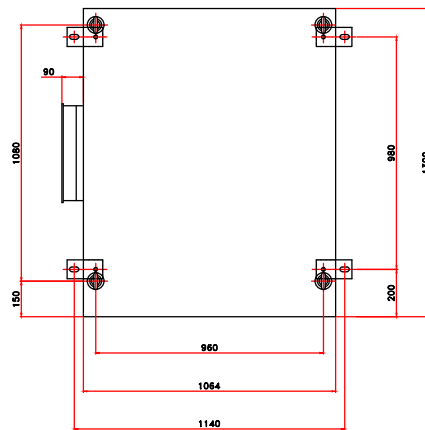
LATO DESTRO



RETRO



ALTO



ITEM	CONNESSIONI	TIPO
Ingresso acqua refrigerata	DN50	Filetto GAS
Uscita acqua refrigerata	DN50	Filetto GAS
Ingresso acqua raffreddamento condensatore	DN50	Filetto GAS
Uscita acqua raffreddamento condensatore	DN50	Filetto GAS
Ingresso acqua raffreddamento assorbitore	DN50	Filetto GAS
Uscita acqua raffreddamento assorbitore	DN50	Filetto GAS
Ingresso acqua calda di alimentazione	DN50	Filetto GAS
Uscita acqua calda di alimentazione	DN50	Filetto GAS

- Note:
- RISPETTARE GLI SPAZI MINIMI DI MANOVRA PER LA MANUTENZIONE.
DX/SX 0,7 m FRONTE/RETRO 1,0 m.
 - L'INGRESSO DEI CAVI ELETTRICI È SUI LATI DX E SX.
 - TUTTE LE DIMENSIONI SONO IN mm.