

# MAYA

GRUPPO REFRIGERANTE  
ALIMENTATO AD ACQUA CALDA  
WFC-SC 30

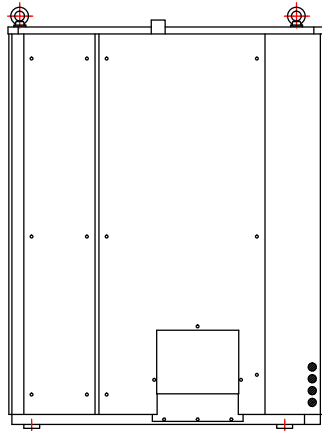


 **YAZAKI**

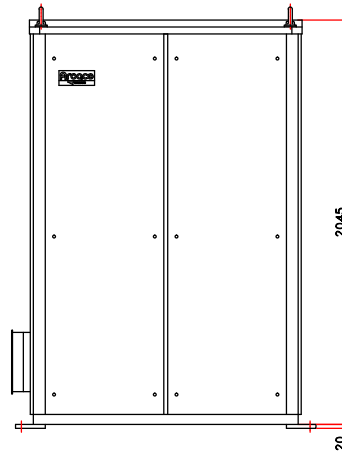
[www.maya-airconditioning.com](http://www.maya-airconditioning.com)

Modello			WFC-SC 30
Potenza frigorifera		kW	105,6
Acqua refrigerata	Temperatura	Ingresso °C	12,5
		Uscita °C	7
	Perdite di carico	kPa	70,1
	Pressione massima di lavoro	kPa	588
	Portata nominale	l/s	4,58
	Volume serpentine	l	73
Acqua raffreddamento	Potenza dissipata	kW	256,2
	Temperatura	Ingresso °C	31
		Uscita °C	35
	Perdita di carico	kPa	46,4
	Fattore sporco	M <sup>2</sup> hr°K/kW	0,086
	Pressione massima di lavoro	kPa	588
	Portata nominale	l/s	15,3
	Volume serpentine	l	194
Acqua calda	Potenza assorbita	kW	151
	Temperatura	Ingresso °C	88
		Uscita °C	83
		Intervallo alim. °C	Min. 70 – Max 95
	Perdita di carico	kPa	60,4
	Pressione massima di lavoro	kPa	588
	Portata nominale	l/s	7,2
Volume serpentine	l	84	
Alimentazione elettrica	Alimentazione elettrica		400V 3 fasi 50Hz
	Potenza	W	310
	Intensità di corrente	A	1,25
Controllo	Refrigerazione		ON - OFF
Dimensioni	Larghezza	mm	1380
	Profondità	mm	1544
	Altezza (comprese piastre di fissaggio)	mm	2130
Peso	A vuoto	kg	1450
	In esercizio	kg	1801
Rumorosità	Livello sonoro dB(A) a 1 metro		46
Diametro tubazioni	Circuito acqua refrigerata	mm	50
	Circuito acqua di raffreddamento	mm	65
	Circuito acqua calda	mm	65
Armadio	Impermeabile idoneo ad installazioni all'aperto, dotato di pannellature di acciaio zincato verniciate color alluminio		

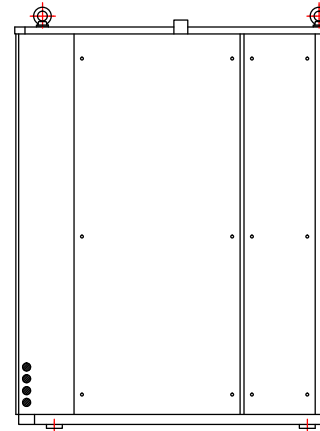
LATO SINISTRO



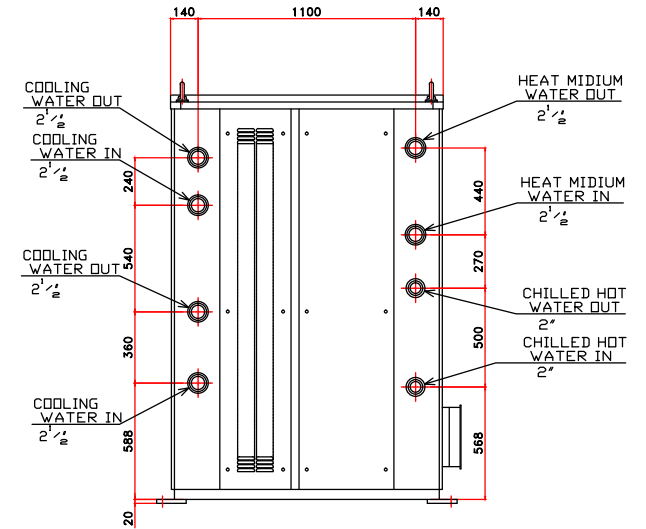
FRONTE



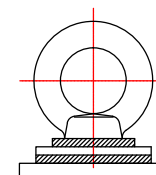
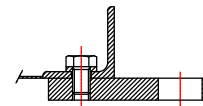
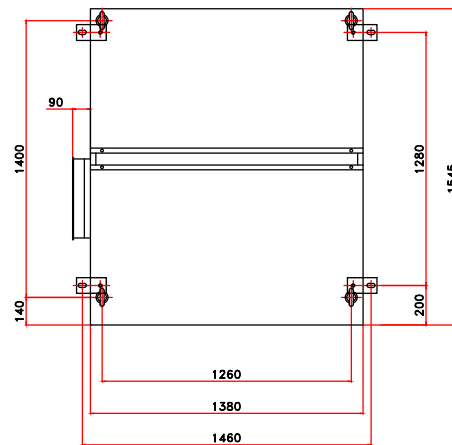
LATO DESTRO



RETRO



ALTO



ITEM	CONNESSIONI	TIPO
Ingresso acqua refrigerata	DN50	Filetto GAS
Uscita acqua refrigerata	DN50	Filetto GAS
Ingresso acqua raffreddamento condensatore	DN65	Filetto GAS
Uscita acqua raffreddamento condensatore	DN65	Filetto GAS
Ingresso acqua raffreddamento assorbitore	DN65	Filetto GAS
Uscita acqua raffreddamento assorbitore	DN65	Filetto GAS
Ingresso acqua calda di alimentazione	DN65	Filetto GAS
Uscita acqua calda di alimentazione	DN65	Filetto GAS

- Note)
- RISPETTARE GLI SPAZI MINIMI DI MANOVRA PER LA MANUTENZIONE.  
DX/SX 0.7m FRONTE/RETRO 1.0m.
  - L'INGRESSO DEI CAVI ELETTRICI E' SUI LATI DX E SX.
  - TUTTE LE DIMENSIONI SONO IN mm.

31-10-2013	<b>MAYA</b> S.p.A.
REV. - - -	
AS-WFC-SC30	DIMENSIONALE